

Aanvraag omgevingsvergunning

Foto's



VOORGEVEL

Situatie

Kadastrale gemeente: Beverwijk
Sectie: A Perceelnummer: 4406



Vergunningstekeningen dienen niet te worden gebruikt als werktekeningen, en alle maten dienen dan ook in het werk te worden gecontroleerd / nagemeten.

FASE	Aanvraag omgevingsvergunning	TEKENINGNUMMER VB 00
OMSCHRIJVING	Realisatie appartement	
ADRES	Breestraat 99, Beverwijk	Wijz. 1: --
OPDRACHTGEVER	Vastibius BV	Wijz. 2: --
ONDERWERP	Voorblad: Foto's en Situatie	Wijz. 3: --
TEKENAAR	DVP	Wijz. 4: --
SCHAAL	1:500	Wijz. 5: --
PAPIERFORMAAT	A3	Wijz. 6: --
DATUM	17-05-2017	Wijz. 7: --
WERKNUMMER	13537	



EN Vastgoed advies
Roode Wildemanweg 47
1521 PZ Wormerveer
Telefoon (075) 888 0383
E-mail info@envastgoedadvies.nl
Internet www.envastgoedadvies.nl

Rabobank 1488.66.751
BTW 8517.07.944
Kvk 55431003

Deze tekening blijft eigendom van 'EN Vastgoed advies' en mag zonder haar schriftelijke toestemming niet worden gekopieerd, vermenigvuldigd of worden aangewend voor een ander project anders dan aangegeven op deze tekening, overschillig of dit een oorspronkelijke opdrachtgever of derden betreft. E.e.a. volgens en overeenkomstig de auteurswet. Alle opdrachten worden aanvaard en uitgevoerd onder uitsluiting van iedere aansprakelijkheid voor zover deze verder gaat dan de dekking welke de verplichte beroepsaansprakelijkheidszekerings voor het desbetreffende voorval verleent.

VENTILATIE BEREKENING

1E VERDIEPING

Woonkamer

Aanvoer: natuurlijk (via raamkozijn)
 Afvoer: mechanisch
 Bouwbesluit: 0,7 dm³/s per m²
 Min. capaciteit ventilatie: 19,9 x 0,7 = 13,9 26,00 dm³/s af- en aanvoeren.

Slaapkamer 1

Aanvoer: natuurlijk (via raamkozijn)
 Afvoer: mechanisch
 Bouwbesluit: 0,7 dm³/s per m²
 Min. capaciteit ventilatie: 6,0 x 0,7 = 4,2 13,3 dm³/s af- en aanvoeren.

Slaapkamer 2

Aanvoer: natuurlijk (via raamkozijn)
 Afvoer: mechanisch
 Bouwbesluit: 0,7 dm³/s per m²
 Min. capaciteit ventilatie: 15,1 x 0,7 = 10,6 10,60 dm³/s af- en aanvoeren.

Keuken / eetkamer

Aanvoer: natuurlijk (via raamkozijn)
 Afvoer: mechanisch
 Bouwbesluit: 0,7 dm³/s per m²
 Min. capaciteit ventilatie: 15,5 x 0,7 = 10,9 21,00 dm³/s af- en aanvoeren.

2E VERDIEPING

Slaapkamer 03

Aanvoer: natuurlijk (via raamkozijn)
 Afvoer: mechanisch
 Bouwbesluit: 0,7 dm³/s per m²
 Min. capaciteit ventilatie: 17,9 x 0,7 = 12,5 21,60 dm³/s af- en aanvoeren.

Slaapkamer 04

Aanvoer: natuurlijk (via sleuf onder de deur)
 Afvoer: mechanisch
 Bouwbesluit: 0,7 dm³/s per m²
 Min. capaciteit ventilatie: 10,90 x 0,7 = 7,6 7,60 dm³/s af- en aanvoeren.

VENTILATIE ALGEMEEN

Toiletten:

Aanvoer: natuurlijk (sleuf onder de deur)
 Afvoer: mechanisch (ventiel in plafond)
 Bouwbesluit: tenminste 7,0 dm³/s af- en aanvoeren.

Badkamers:

Aanvoer: natuurlijk (sleuf onder de deur)
 Afvoer: mechanisch (ventiel in plafond)
 Bouwbesluit: tenminste 14,0 dm³/s af- en aanvoeren.

DAGLICHTBEREKENING

1E VERDIEPING

Woonkamer

Min. oppervlakte daglicht:
 19,9 x 10% = 1,99 m²
 Aei= 2 x 1,60 = 3,20 m²
 Aei= 1 x 2,25 = 2,25 m²
 Totaal= 5,45 m² waar 1,99 m² nodig is, voldoet

Slaapkamer 1

Min. oppervlakte daglicht:
 6,0 x 10% = 0,60 m²
 Aei= 1 x 2,03 = 2,03 m²
 Totaal= 2,03 m² waar 0,60 m² nodig is, voldoet

Slaapkamer 2

Min. oppervlakte daglicht:
 15,1 x 10% = 1,51 m²
 Aei= 1 x 3,45 = 3,45 m²
 Totaal= 3,45 m² waar 1,51 m² nodig is, voldoet

Keuken / eetkamer

Min. oppervlakte daglicht:
 15,50 x 10% = 1,55 m²
 Aei= 1 x 1,60 = 1,60 m²
 Totaal= 1,60 m² waar 1,55 m² nodig is, voldoet

2E VERDIEPING

Slaapkamer 3

Min. oppervlakte daglicht:
 17,90 x 10% = 1,79 m²
 Aei= 1 x 4,25 = 4,25 m²
 Totaal= 4,25 m² waar 1,79 m² nodig is, voldoet

Slaapkamer 4

Min. oppervlakte daglicht:
 10,90 x 10% = 1,90 m²
 Aei= 1 x 0,5 = 0,50 m²
 Totaal= 0,50 m² waar 1,90 / 0,50 m² nodig is, voldoet

RENVOOI - ALGEMEEN:

Bestaande buitenwand (spouwmuur) - Dragend
 Bestaande binnenwand - Dragend
 Bestaande ninnenwand - Niet dragend

(HSB) Houtskeletbouw buitenwand v.v. gevelbekleding

Spouwmuur: Houtskeletbouw binnenblad en metselwerk buitenblad

Kalkzandsteen

Lichte scheidingswand (Metal-Stud / Houtskeletbouw / etc.)
 Metselwerk

Bestaande spouwmuur

Spouwmuur, 350mm, RC=4,5 m² K/W

Bestaand ventilatie-rooster
 Ventilatirooster Duoline 23 à 22,6 dm³/s/m¹
 Ventilatirooster Duco Roofmax ZR à 9,53 dm³/s/m¹

Aansluitpunt (ventiel) t.b.v. afvoer vuile lucht via de mechanische ventilatie-unit. Leidingen wegwerken boven het plafond op rechtstreeks naar buiten.

Rookmelder, aan elkaar gekoppeld en aangesloten op het lichtnet, uitvoering conform NEN 2555 (woningbouw)
 "Brandveiligheid van gebouwen - Rookmelders voor woonfuncties"

Hemelwaterafvoeren

Toegang tot de woning / het appartement met vermelding van het huisnummer

Deur welke voorzien is van een dranger (zelfsluitend), vlg. opgave opdrachtgever

Deur welke voorzien is van een dranger (zelfsluitend), welke in combinatie met het kozijn een brandwerendheid bezit van tenminste de in de brandscheiding genoemde waarde, conform de NEN 6069:2011.

Onderdeel van een constructie welke in één beweging te openen is zonder sleutel, losse voorwerpen en/of hulpmiddelen, conform NEN-EN 179.

Onderdeel van de constructie welke voorzien is van een 'panieksluiting' conform NEN-EN 1125.

Aanduiding van de uitgang

Noodverlichting en Vluchtweg aanduidingen, uitvoering conform:

- NEN-EN 1838 "Toegepaste Verlichtingstechniek - Noodverlichting".
- NEN 3011 en NEN 6088 (symbooleisen)
- NEN-EN-IEC 60598-2-22 (productnorm voor de armaturen)

30 of 60 minuten weerstand tegen branddoorslag en brandoverslag (WBDBO), conform de NEN 6068+C1:2016 nl & NEN-EN 13501

RENVOOI - BOUWBESLUIT:

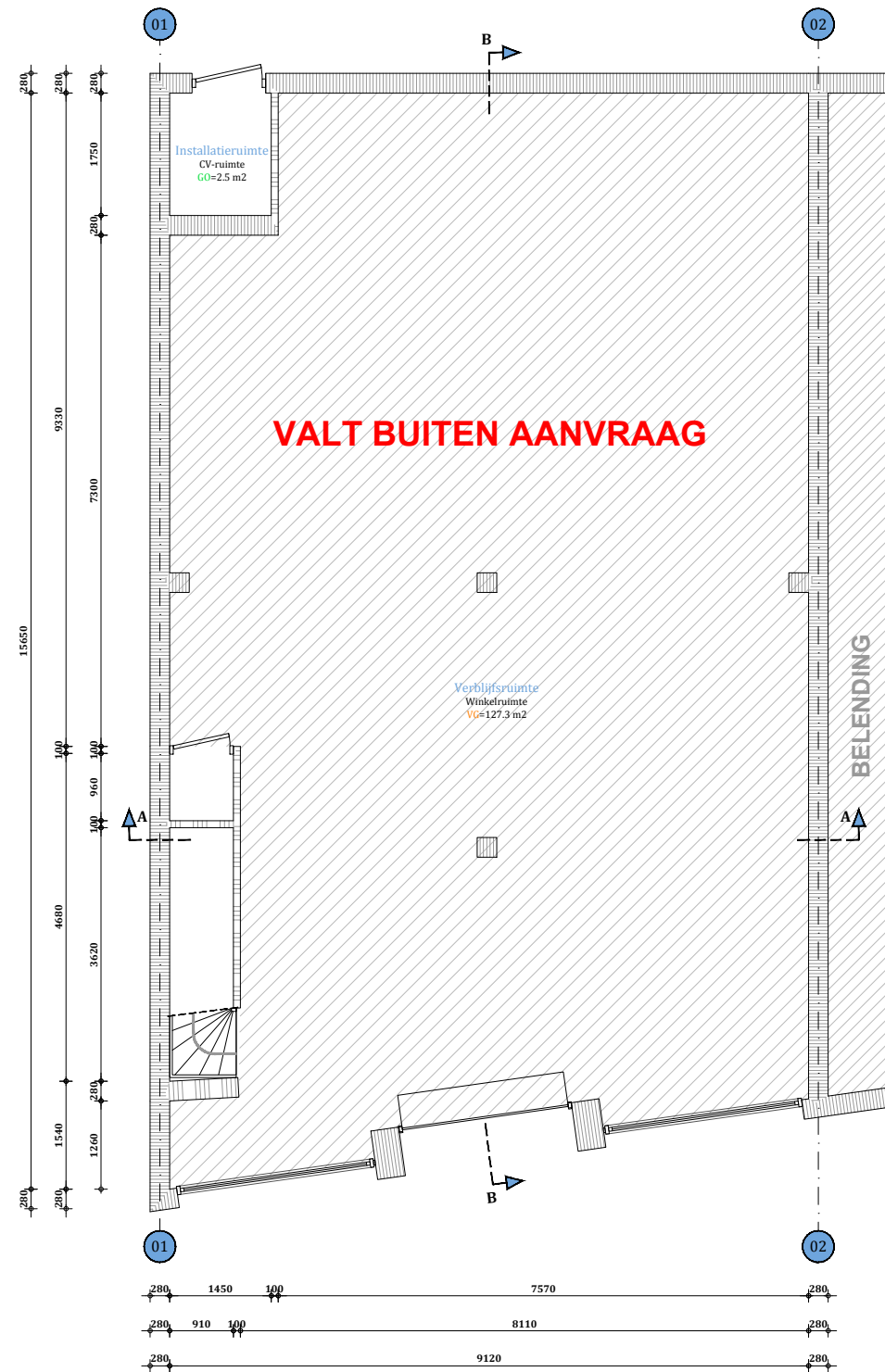
De nieuwe situatie en onderdelen, dienen o.a. conform onderstaande eisen te worden uitgevoerd: (BB = Bouwbesluit)

- Vloerafscheidingen vlg. BB afd. 2.3
- Overbrugging van hoogteverschillen vlg. BB afd. 2.4
- Trappen vlg. BB afd. 2.5
- Elektrische installatie vlg. NEN1010 en voorschriften energie-bedrijven
- Beweegbare constructieonderdelen vlg. BB afd. 2.7
- Inbraakwerendheid vlg. BB afd. 2.15, NEN5087 en NEN5096
- Geluidwering vlg. BB afd. 3.1 t/m 3.4, NEN5077 en NPR5073
- Vochtwering vlg. BB afd. 3.5, NEN 2778 en NPR2652
- Rioleringen en afvoeren vlg. NEN3215
- Ventilatie vlg. BB afd. 3.6, 3.7, NEN1087 en NPR1088
- Drinkwater en warmwatervoorzieningen vlg. NEN1006
- Daglichttoetreding vlg. BB afd. 3.11 en NEN2057
- Luchtdoorlatendheid vlg. NEN2686
- Meterruimte vlg. NEN2768
- Thermische isolatie vlg. BB hfdst. 5 en NEN1068
- Energieprestatie vlg. NEN7120
- Brievbus vlg. NEN1770
- Nieuwe beglazing vlg. NEN3569, NEN2608
- Hang- en sluitwerk vlg. BB afd. 2.15
- Brandwerendheid van de bouwconstructie tot bezwijken, 60 minuten vlg. BB artikel 2.12 en NEN8700
- De constructies welke van invloed kunnen zijn op de brandwerende scheidings bezitten een brandwerendheid die tenminste voldoet aan de eis die gesteld is aan de betreffende bijbehorende brandwerende scheidings.
- De brandwerendheid van doorvoeringen door brandwerende wanden of vloeren is gelijk aan die van de desbetreffende wand of vloer e.e.a. conform de NEN6069 of de NEN-EN 1366-3+4. De brandwerendheid van de doorvoeringen wordt aangebracht door een daartoe gecertificeerd bedrijf.
- De geëiste brandwerendheid van wanden, kolommen, balken, ramen, deuren etc. is/ wordt aangetoond d.m.v. een geldig rapport, welke is opgesteld door een instelling welke is aangewezen door de raad van accreditatie (RVA)

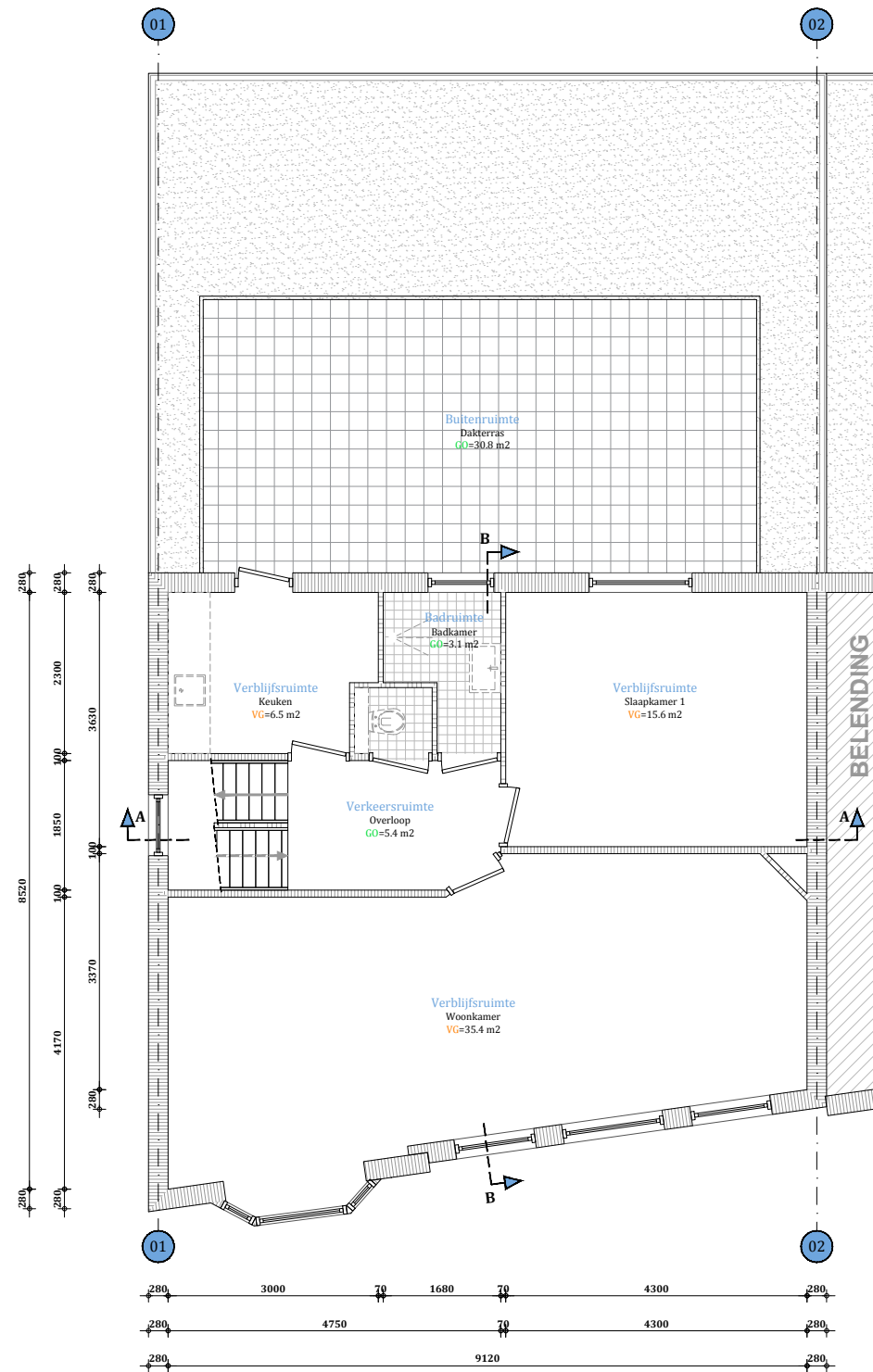
Vergunningstekeningen dienen niet te worden gebruikt als werktekeningen, en alle maten dienen dan ook in het werk te worden gecontroleerd / nagemeten.

FASE	Aanvraag omgevingsvergunning	TEKENINGNUMMER
OMSCHRIJVING	Realisatie appartement	VB 01
ADRES	Breestraat 99, Beverwijk	
OPDRACHTGEVER	Vastibius BV	Wijz. 1: --
ONDERWERP	Voorblad: Renvooiën	Wijz. 2: --
TEKENAAR	DVP	Wijz. 3: --
SCHAAL	n.v.t.	Wijz. 4: --
PAPIERFORMAAT	A3	Wijz. 5: --
DATUM	17-05-2017	Wijz. 6: --
WERKNUMMER	13537	Wijz. 7: --
	EN Vastgoed advies Roode Wildemanweg 47 1521 PZ Wormerveer Telefoon (075) 888 0383 E-mail info@envastgoedadvies.nl Internet www.envastgoedadvies.nl	Rabobank 1488.66.751 BTW 8517.07.944 Kvk 55431003

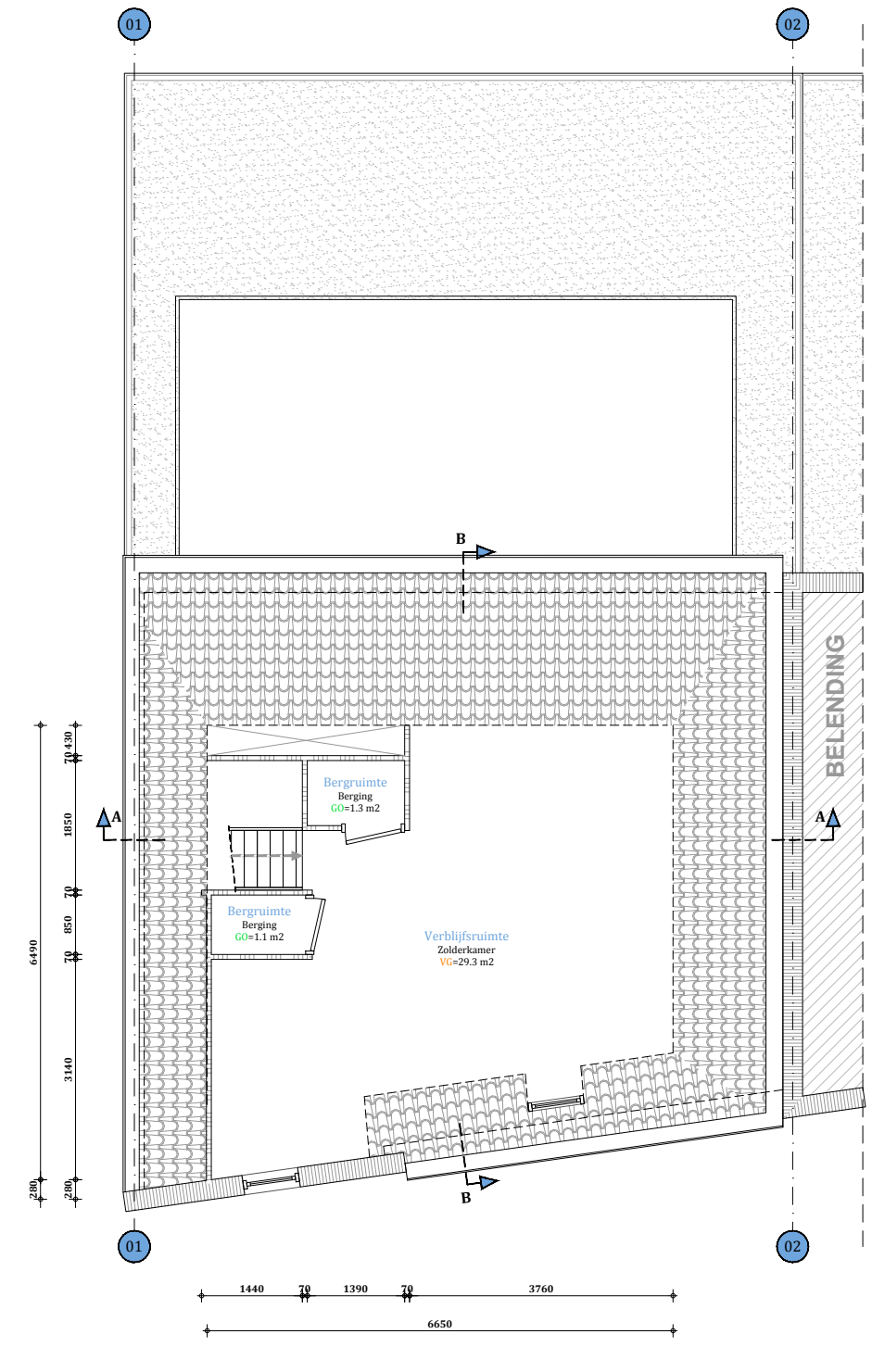
Deze tekening blijft eigendom van 'EN Vastgoed advies' en mag zonder haar schriftelijke toestemming niet worden gekopieerd, vermenigvuldigd of worden aangevend voor een ander project anders dan aangegeven op deze tekening, onverschillig of dit een oorspronkelijke opdrachtgever of derden betreft. E.e.a. volgens en overeenkomstig de auteurswet. Alle opdrachten worden aanvaard en uitgevoerd onder uitsluiting van iedere aansprakelijkheid voor zover deze verder gaat dan de dekking welke de verplichte beroepsaansprakelijkheidszekering voor het desbetreffende voorval verleent.



BEGANE GROND
Bestaande situatie



1E VERDIEPING
Bestaande situatie



2E VERDIEPING
Bestaande situatie

Vergunningstekeningen dienen niet te worden gebruikt als werktekeningen, en alle maten dienen dan ook in het werk te worden gecontroleerd / nagemeten.

FASE	Aanvraag omgevingsvergunning	TEKENINGNUMMER BNS 01
OMSCHRIJVING	Realisatie appartement	
ADRES	Breestraat 99, Beverwijk	Wijz. 1: --
OPDRACHTGEVER	Vastibius BV	Wijz. 2: --
ONDERWERP	Plattegronden bestaande situatie	Wijz. 3: --
TEKENAAR	DVP	Wijz. 4: --
SCHAAL	1:100	Wijz. 5: --
PAPIERFORMAAT	A3	Wijz. 6: --
DATUM	17-05-2017	Wijz. 7: --
WERKNUMMER	13537	

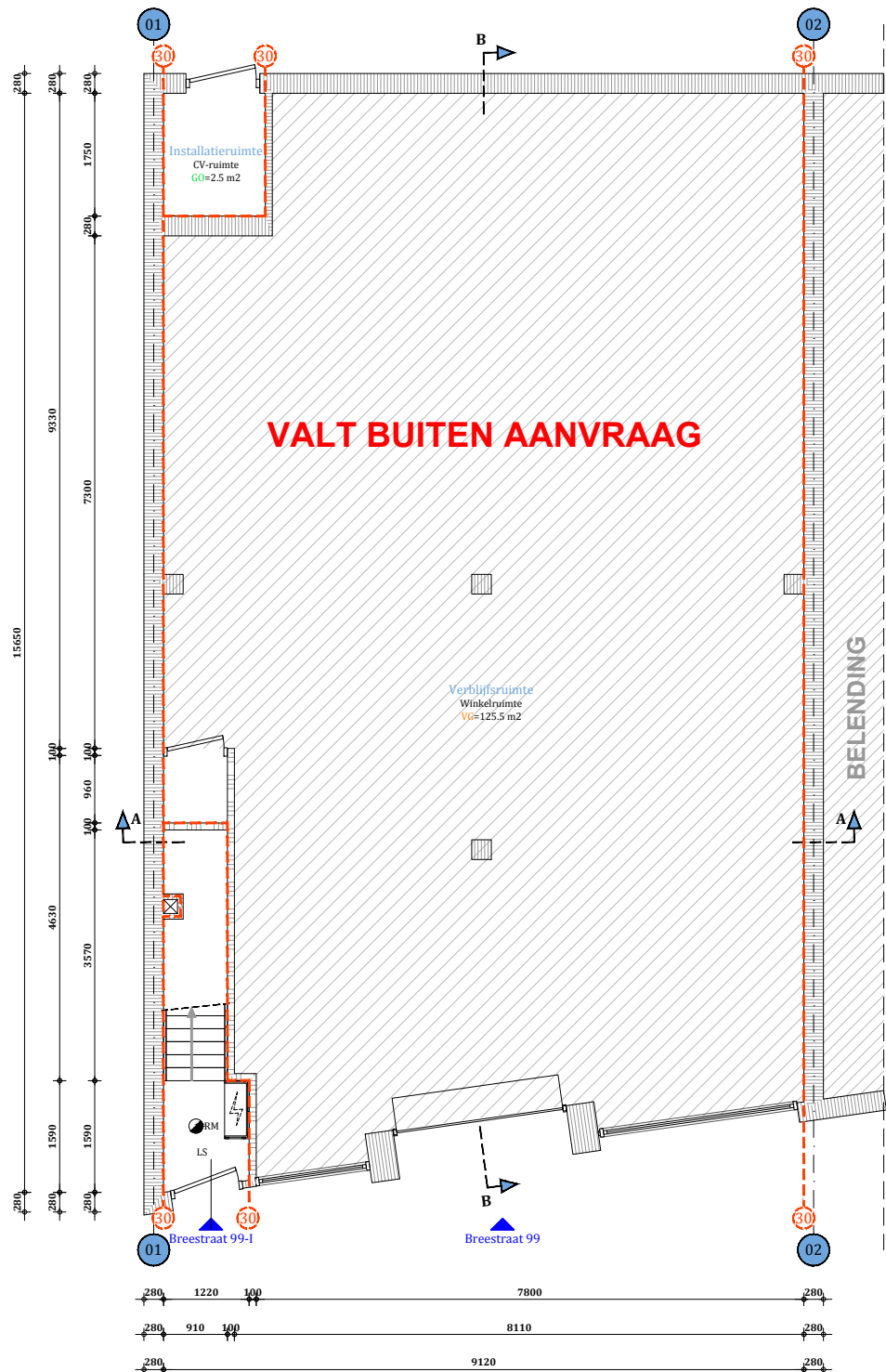
EN
Vastgoed advies

EN Vastgoed advies
Roode Wildemanweg 47
1521 PZ Wormerveer

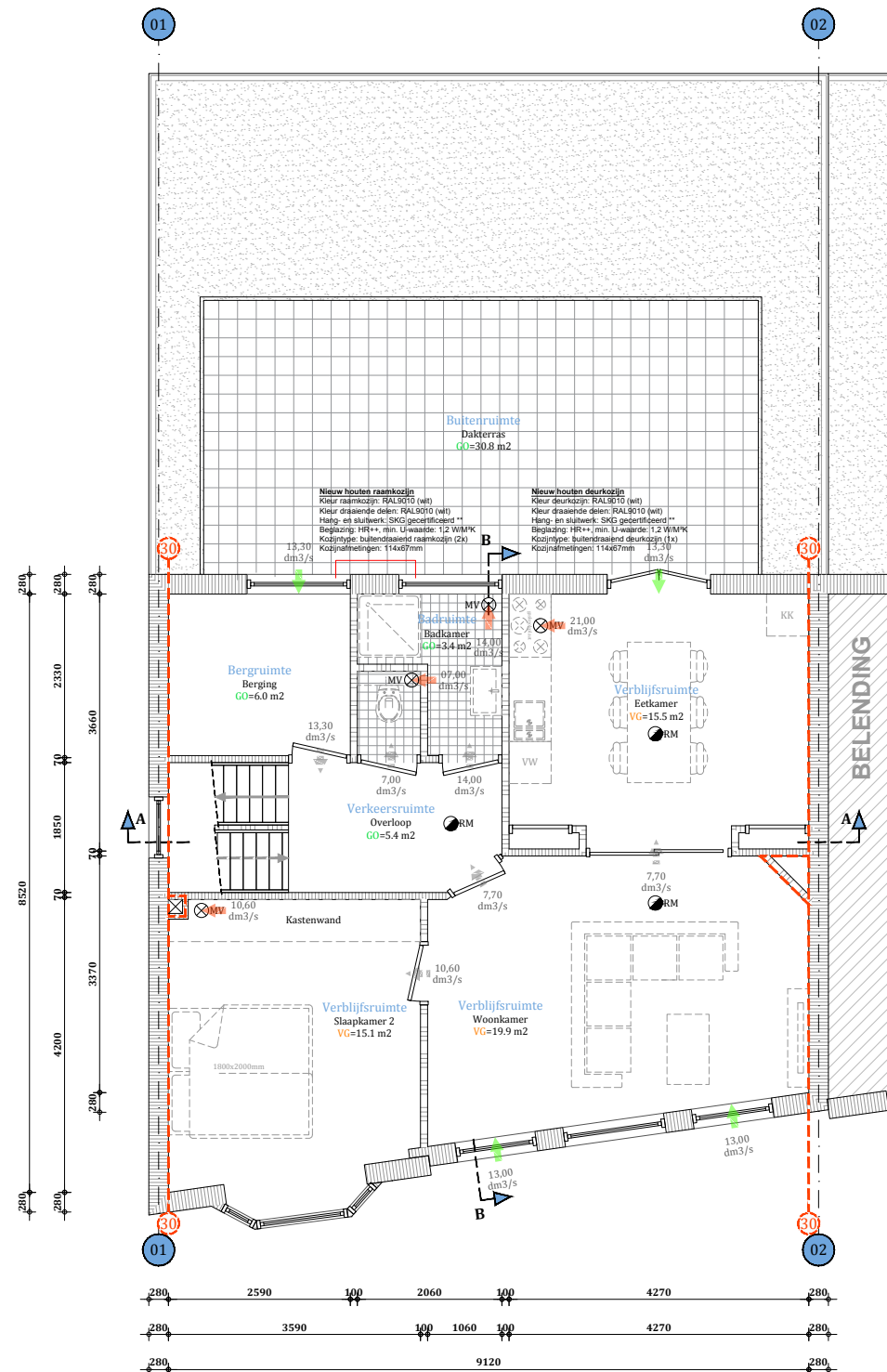
Telefoon (075) 888 0383
E-mail info@envastgoedadvies.nl
Internet www.envastgoedadvies.nl

Rabobank 1488.66.751
BTW 8517.07.944
Kvk 55431003

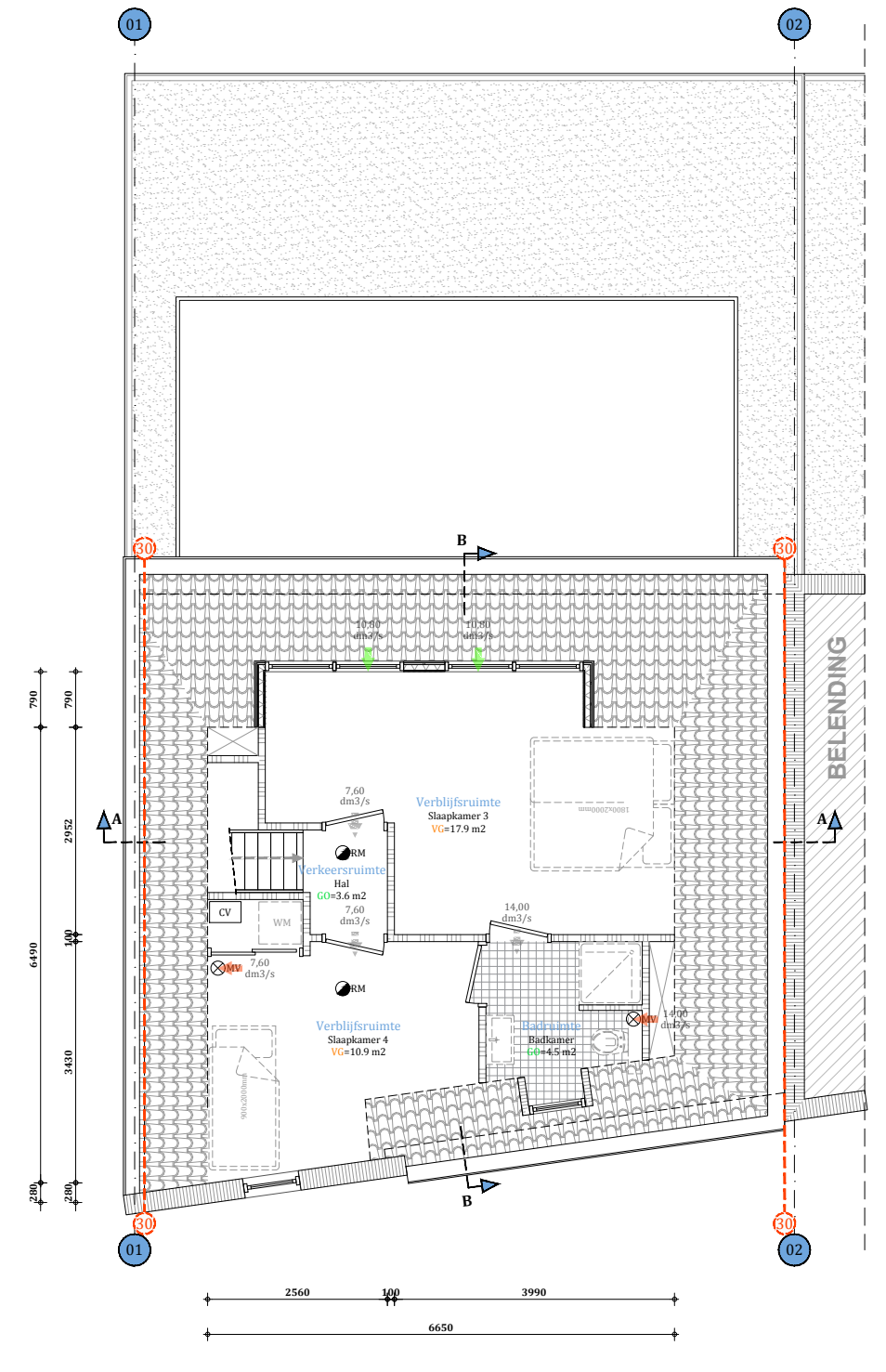
Deze tekening blijft eigendom van 'EN Vastgoed advies' en mag zonder haar schriftelijke toestemming niet worden gekopieerd, vermenigvuldigd of worden aangevend voor een ander project anders dan aangegeven op deze tekening, onverschillig of dit een oorspronkelijke opdrachtgever of derden betreft. E.e.a. volgens en overeenkomstig de auteurswet. Alle opdrachten worden aanvaard en uitgevoerd onder uitsluiting van iedere aansprakelijkheid voor zover deze verder gaat dan de dekking welke de verplichte beroepsaansprakelijkheidszekerings voor het desbetreffende voorval verleent.



BEGANE GROND
Nieuwe situatie



1E VERDIEPING
Nieuwe situatie



2E VERDIEPING
Nieuwe situatie

Vergunningstekeningen dienen niet te worden gebruikt als werktekeningen, en alle maten dienen dan ook in het werk te worden gecontroleerd / nagemeten.

FASE	Aanvraag omgevingsvergunning	TEKENINGNUMMER BNS 02
OMSCHRIJVING	Realisatie appartement	
ADRES	Breestraat 99, Beverwijk	Wijz. 1: --
OPDRACHTGEVER	Vastibius BV	Wijz. 2: --
ONDERWERP	Plattengonden nieuwe situatie	Wijz. 3: --
TEKENAAR	DVP	Wijz. 4: --
SCHAAL	1:100	Wijz. 5: --
PAPIERFORMAAT	A3	Wijz. 6: --
DATUM	17-05-2017	Wijz. 7: --
WERKNUMMER	13537	

EN Vastgoed advies
Rode Wildemanweg 47
1521 PZ Wormerveer

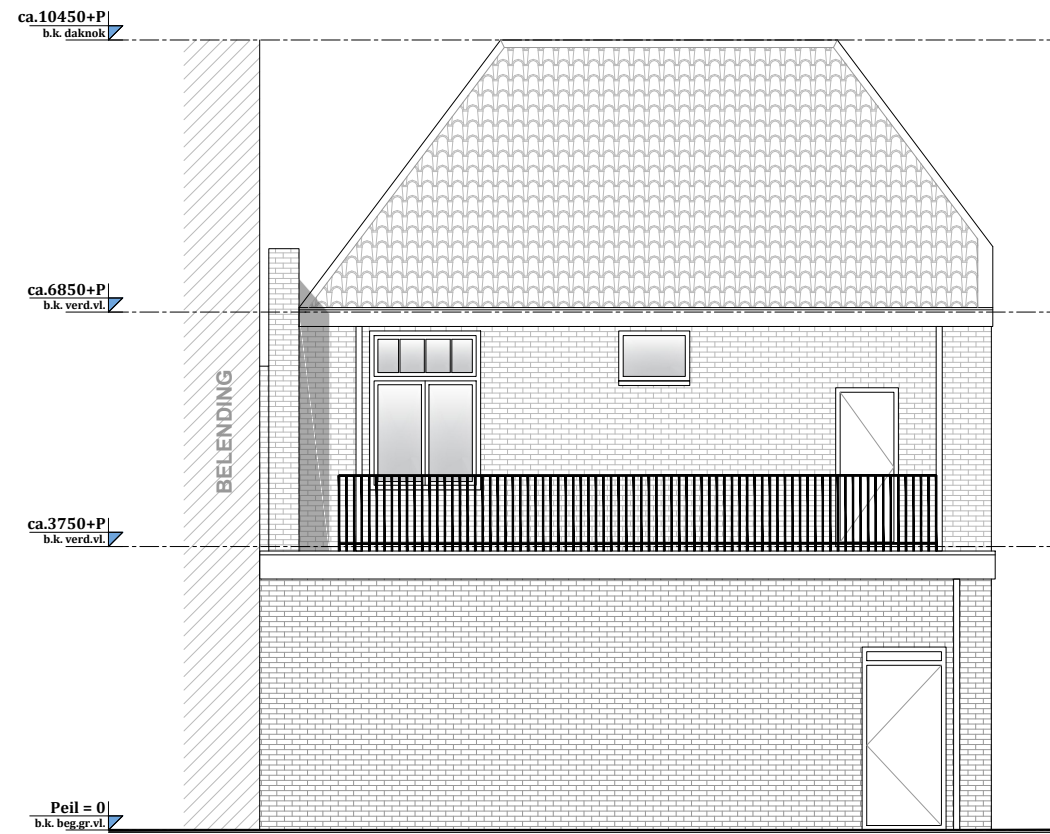
Telefoon (075) 888 0383
E-mail info@envastgoedadvies.nl
Internet www.envastgoedadvies.nl

Rabobank 1488.66.751
BTW 8517.07.944
Kvk 55431003

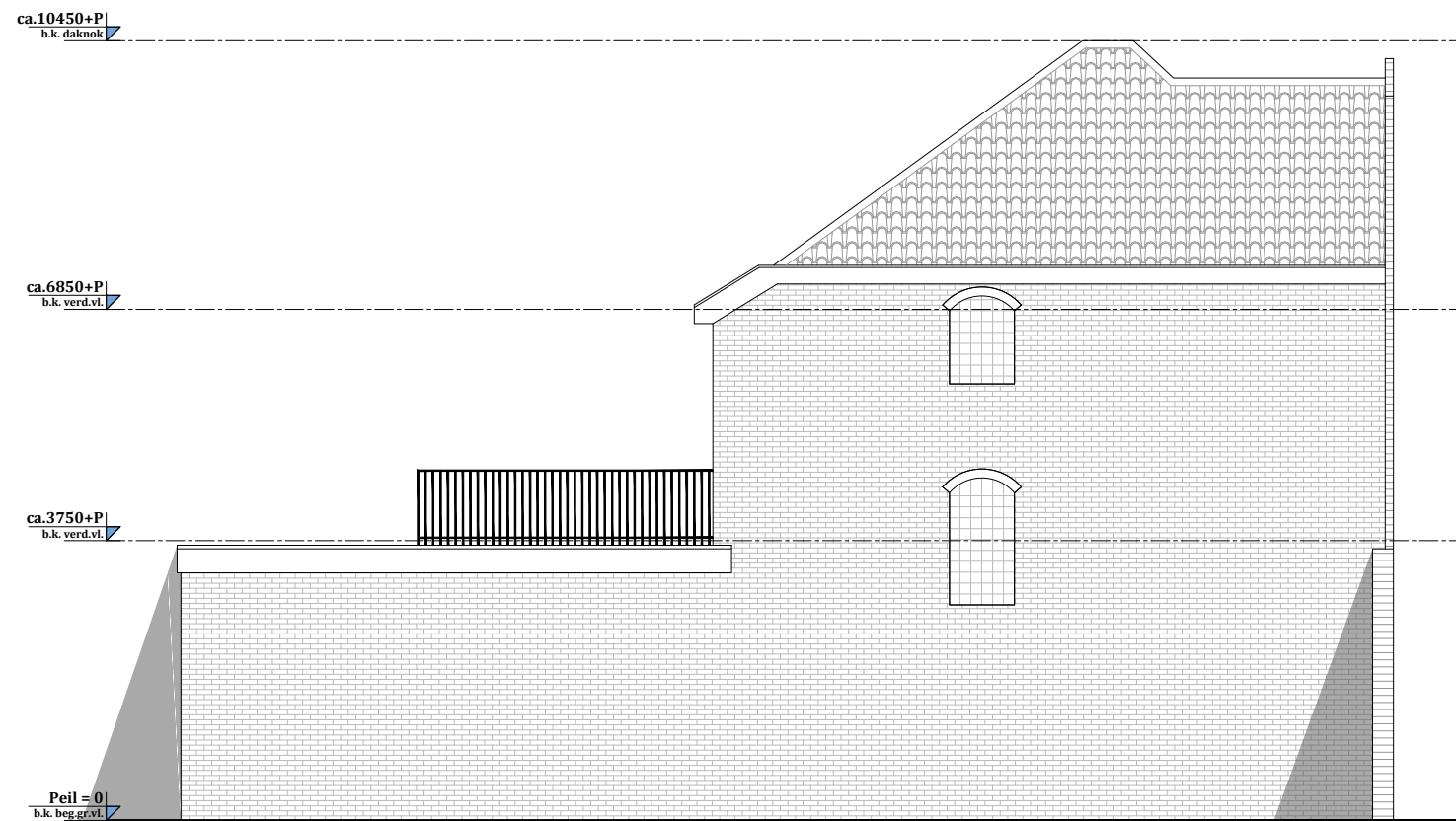
Deze tekening blijft eigendom van 'EN Vastgoed advies' en mag zonder haar schriftelijke toestemming niet worden gekopieerd, vermenigvuldigd of worden aangevend voor een ander project anders dan aangegeven op deze tekening, overschrijft of dit een oorspronkelijke opdrachtgever of derden betreft. E.e.a. volgens en overeenkomstig de auteurswet. Alle opdrachten worden aanvaard en uitgevoerd onder uitsluiting van iedere aansprakelijkheid voor zover deze verder gaat dan de dekking welke de verplichte beroepsaansprakelijkheidszekerings voor het desbetreffende voorval verleent.



VOORGEVEL
Bestaande situatie



ACHTERGEVEL
Bestaande situatie



ZIJGEVEL
Bestaande situatie

Vergunningstekeningen dienen niet te worden gebruikt als werktekeningen, en alle maten dienen dan ook in het werk te worden gecontroleerd / nagemeten.

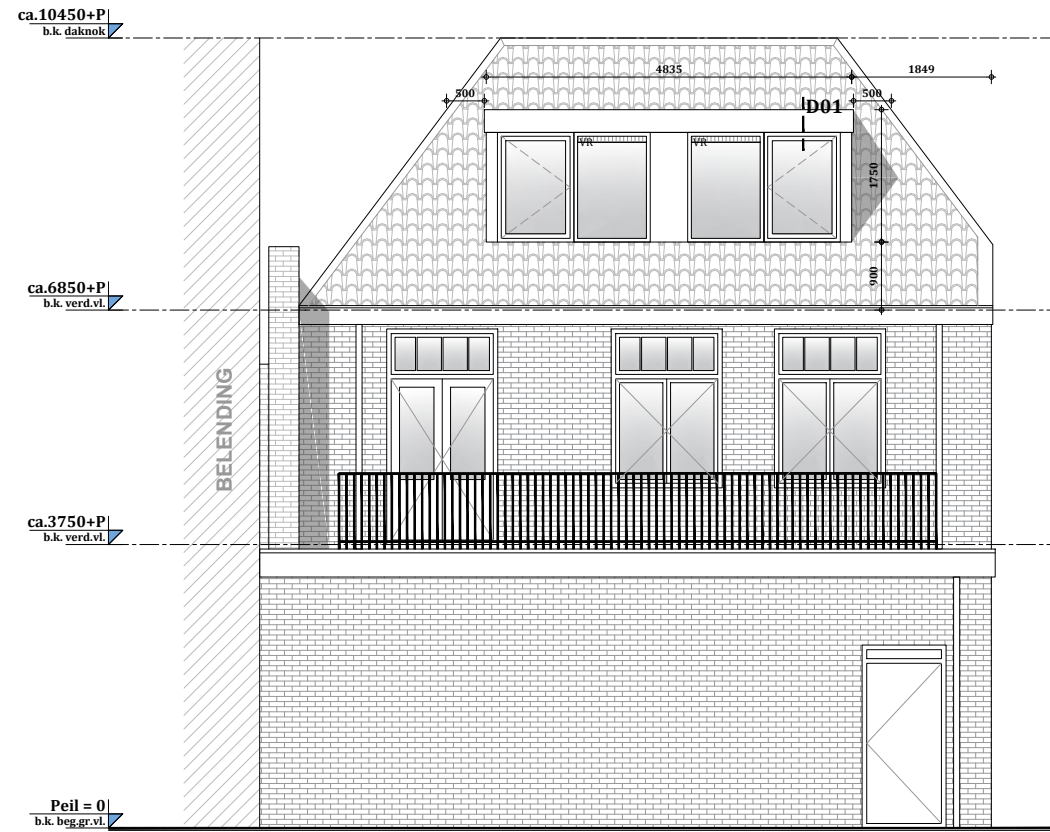
FASE	Aanvraag omgevingsvergunning	TEKENINGNUMMER BNS 03
OMSCHRIJVING	Realisatie appartement	
ADRES	Breestraat 99, Beverwijk	Wijz. 1: --
OPDRACHTGEVER	Vastibius BV	Wijz. 2: --
ONDERWERP	Gevelaanzichten bestaande situatie	Wijz. 3: --
TEKENAAR	DVP	Wijz. 4: --
SCHAAL	1:100	Wijz. 5: --
PAPIERFORMAAT	A3	Wijz. 6: --
DATUM	17-05-2017	Wijz. 7: --
WERKNUMMER	13537	

EN Vastgoed advies	EN Vastgoed advies	Rabobank 1488.66.751
	Roode Wildemanweg 47	BTW 8517.07.944
	1521 PZ Wormerveer	Kvk 55431003
	Telefoon (075) 888 0383	
	E-mail info@envastgoedadvies.nl	
	Internet www.envastgoedadvies.nl	

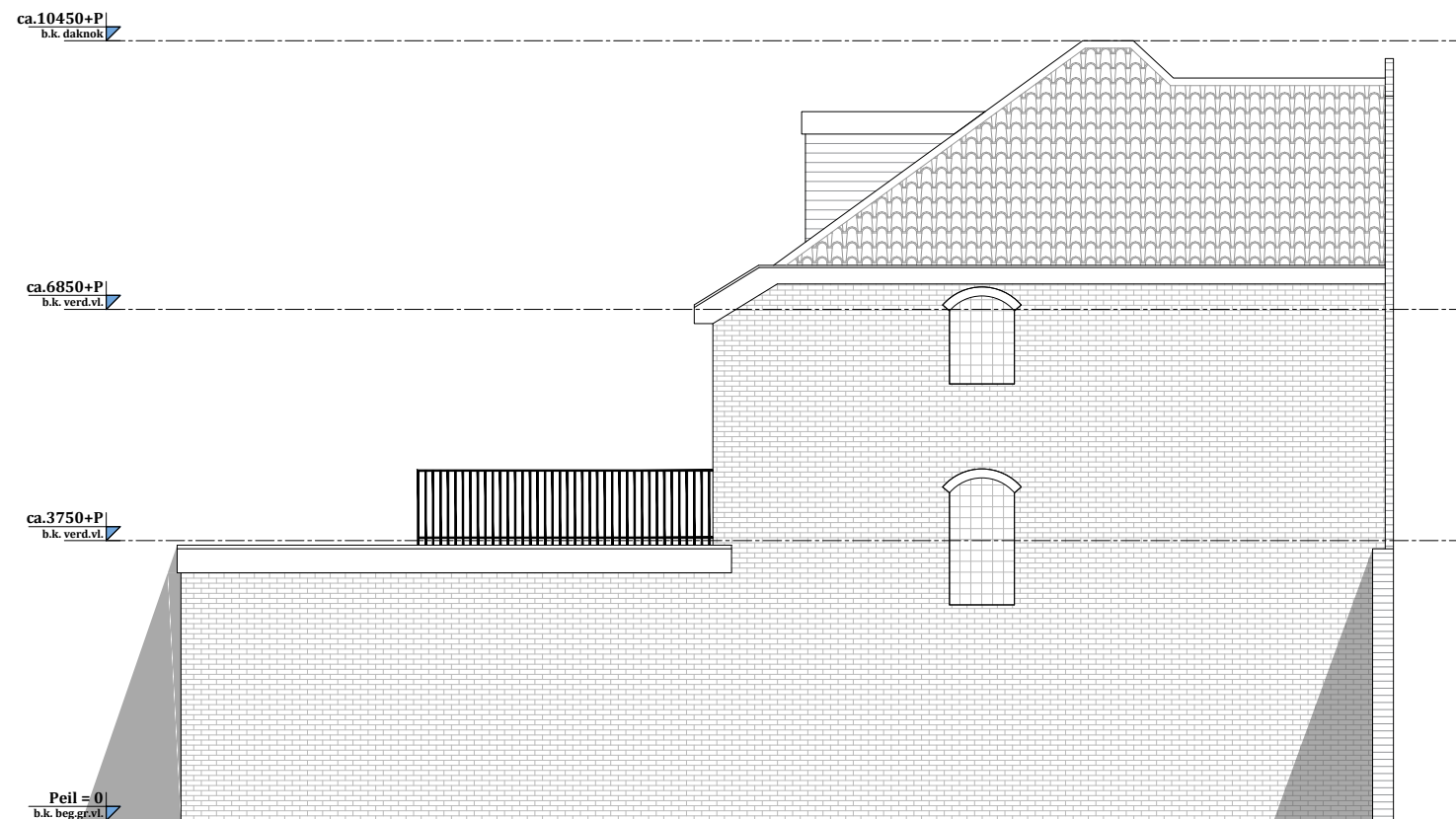
Deze tekening blijft eigendom van 'EN Vastgoed advies' en mag zonder haar schriftelijke toestemming niet worden gekopieerd, vermenigvuldigd of worden aangewend voor een ander project anders dan aangegeven op deze tekening, overschillig of dit een oorspronkelijke opdrachtgever of derden betreft. E.e.a. volgens en overeenkomstig de auteurswet. Alle opdrachten worden aanvaard en uitgevoerd onder uitsluiting van iedere aansprakelijkheid voor zover deze verder gaat dan de dekking welke de verplichte beroepsaansprakelijkheidszekerings voor het desbetreffende voorval verleend.



VOORGEVEL
Nieuwe situatie



ACHTERGEVEL
Nieuwe situatie



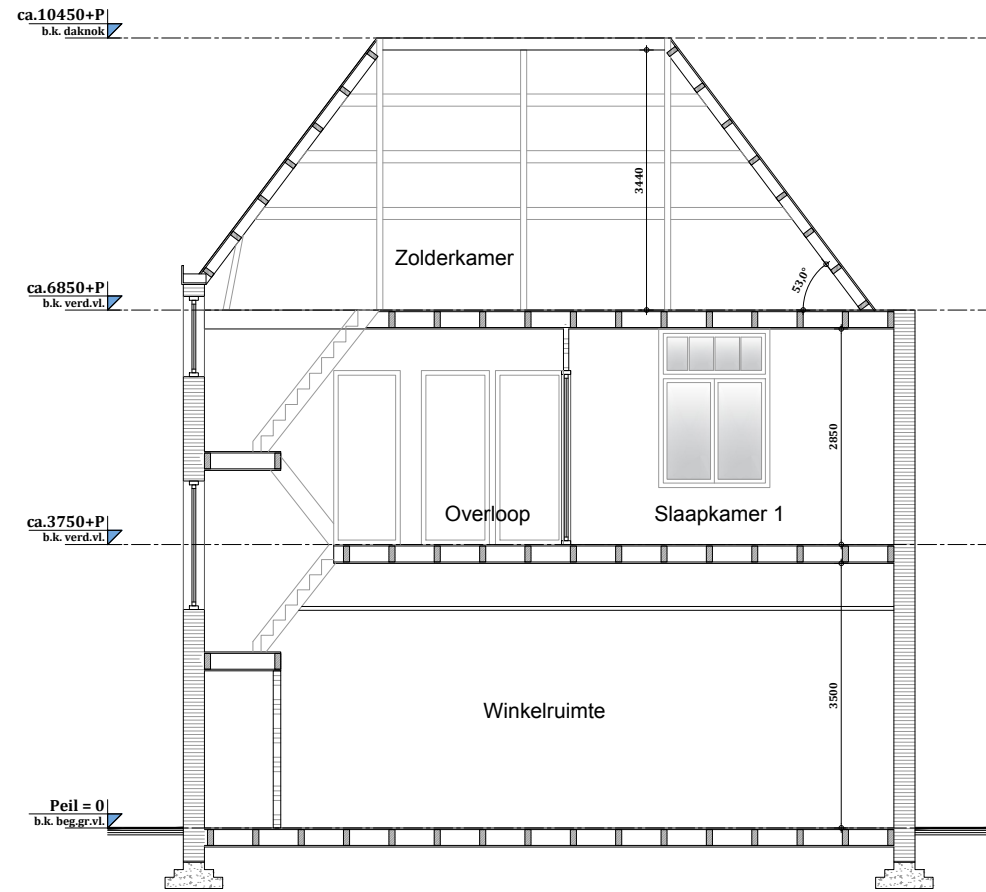
ZIJGEVEL
Nieuwe situatie

Vergunningstekeningen dienen niet te worden gebruikt als werktekeningen, en alle maten dienen dan ook in het werk te worden gecontroleerd / nagemeten.

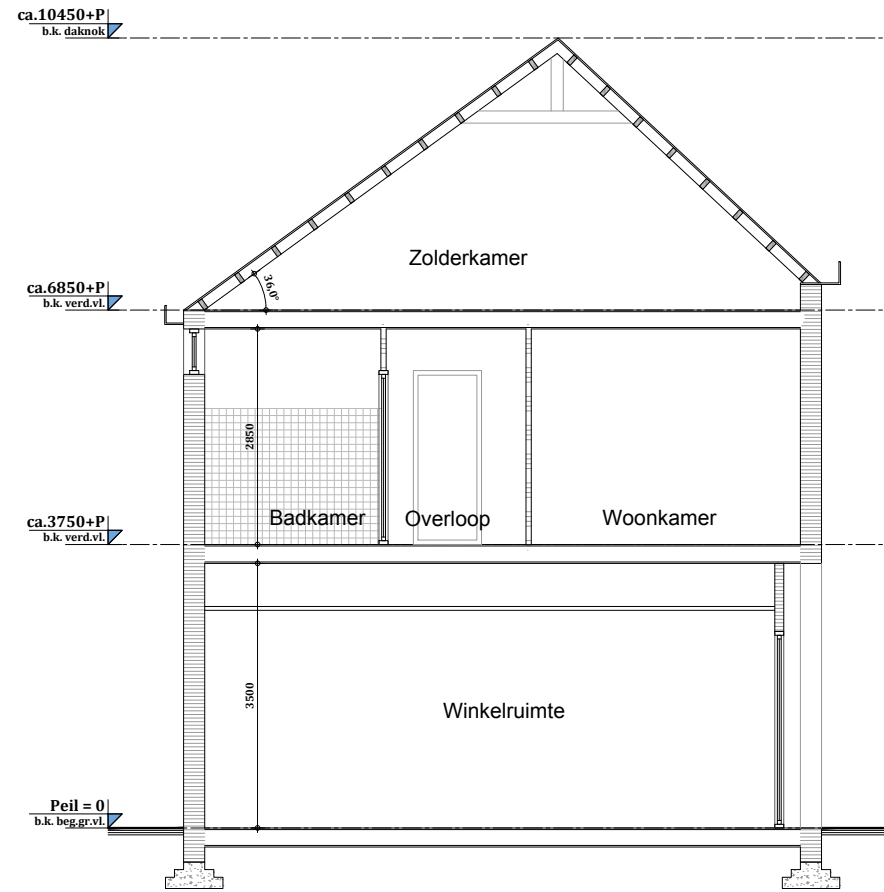
FASE	Aanvraag omgevingsvergunning	TEKENINGNUMMER
OMSCHRIJVING	Realisatie appartement	BNS 04
ADRES	Breestraat 99, Beverwijk	
OPDRACHTGEVER	Vastibius BV	Wijz. 1: --
ONDERWERP	Gevelaanzichten nieuwe situatie	Wijz. 2: --
TEKENAAR	DVP	Wijz. 3: --
SCHAAL	1:100	Wijz. 4: --
PAPIERFORMAAT	A3	Wijz. 5: --
DATUM	17-05-2017	Wijz. 6: --
WERKNUMMER	13537	Wijz. 7: --

EN Vastgoed advies	EN Vastgoed advies	Rabobank 1488.66.751
	Roode Wildemanweg 47	BTW 8517.07.944
	1521 PZ Wormerveer	Kvk 55431003
	Telefoon (075) 888 0383	
E-mail info@envastgoedadvies.nl		
Internet www.envastgoedadvies.nl		

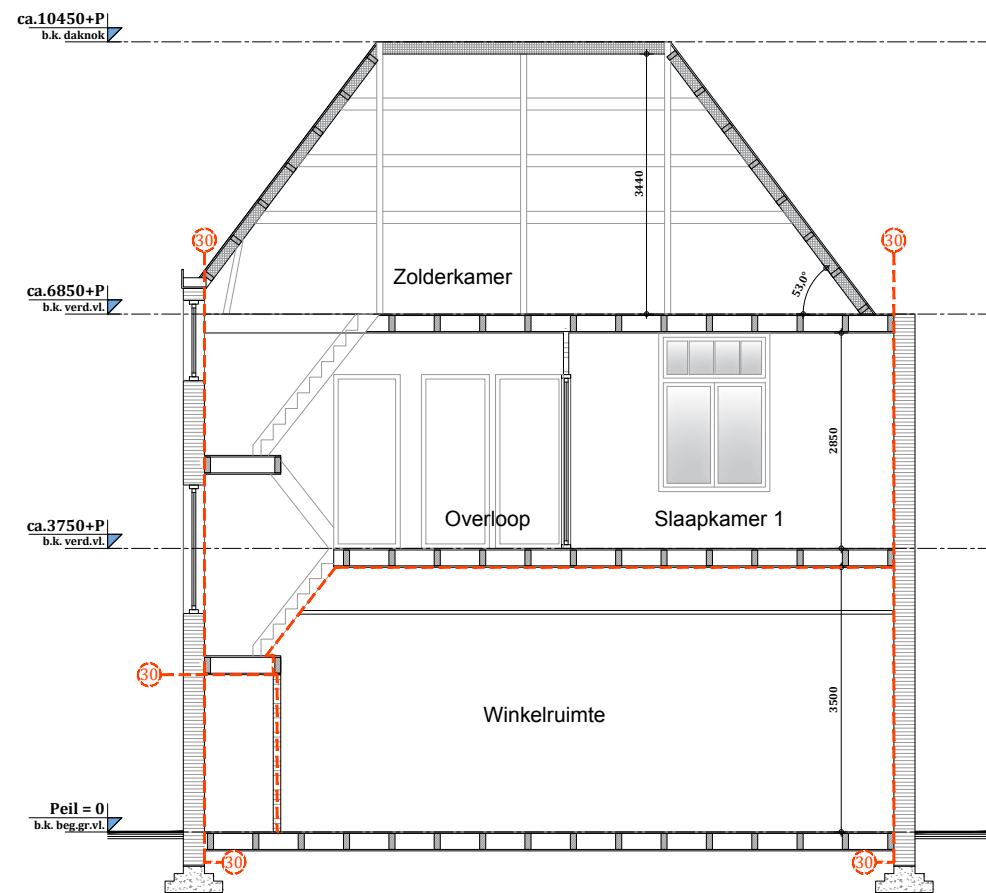
Deze tekening blijft eigendom van 'EN Vastgoed advies' en mag zonder haar schriftelijke toestemming niet worden gekopieerd, vermenigvuldigd of worden aangewend voor een ander project anders dan aangegeven op deze tekening, overschillig of dit een oorspronkelijke opdrachtgever of derden betreft. E.e.a. volgens en overeenkomstig de auteurswet. Alle opdrachten worden aanvaard en uitgevoerd onder uitsluiting van iedere aansprakelijkheid voor zover deze verder gaat dan de dekking welke de verplichte beroepsaansprakelijkheidszekerings voor het desbetreffende voorval verleend.



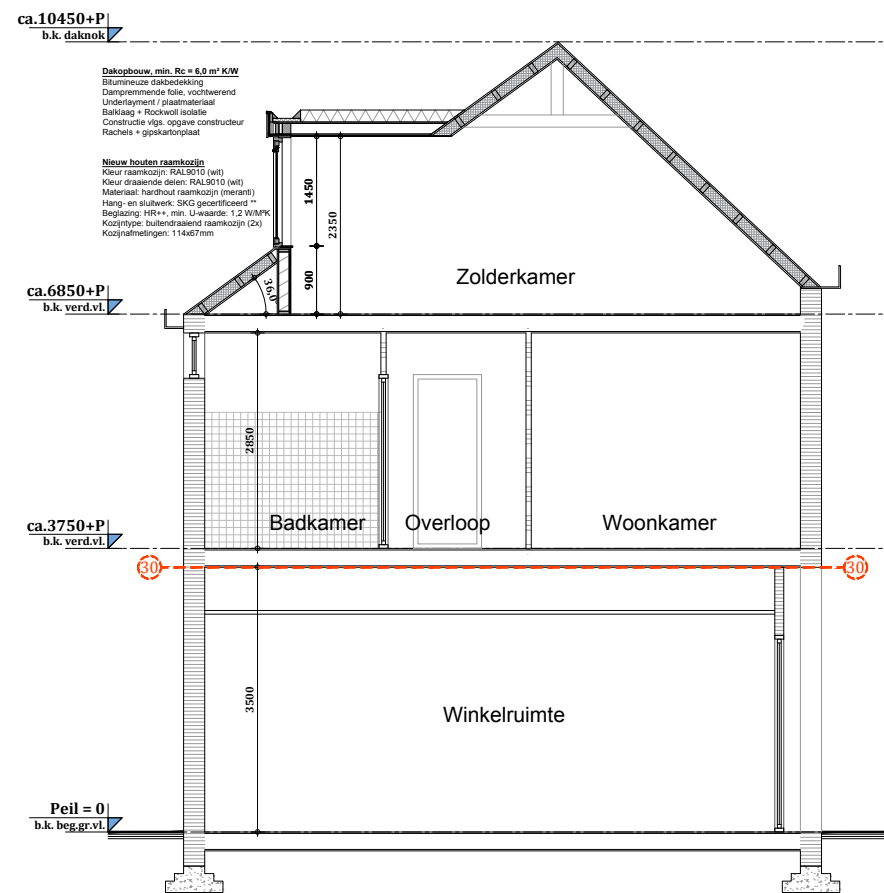
DOORSNEDE A-A
Bestaande situatie



DOORSNEDE B-B
Bestaande situatie



DOORSNEDE A-A
Nieuwe situatie



DOORSNEDE B-B
Nieuwe situatie

Dakopbouw, min. Rc = 6,0 m²/KW
 Bitumenzate dakbedekking
 Dampremmende folie, vochtwerend
 Underlayment / plaatmateriaal
 Balklaag + Rockwool isolatie
 Constructie vija, oegave constructeur
 Raches + gipskartonplaat

Nieuw houten raamkozijn
 Kleur raamkozijn: RAL9010 (wit)
 Kleur drasplaat: RAL9010 (wit)
 Materiaal: hardhout raamkozijn (meranti)
 Hang- en sluitwerk: SKID gearfitec
 Beglazing: HR++ min. U-waarde: 1,2 W/m²K
 Kozijntype: buitenraam raamkozijn (2x)
 Kozijnafmetingen: 1144x71mm

Vergunningstekeningen dienen niet te worden gebruikt als werktekeningen, en alle maten dienen dan ook in het werk te worden gecontroleerd / nagemeten.

FASE	Aanvraag omgevingsvergunning	TEKENINGNUMMER
OMSCHRIJVING	Realisatie appartement	BNS 05
ADRES	Breestraat 99, Beverwijk	
OPDRACHTGEVER	Vastgoed advies	Wijz. 1: --
ONDERWERP	Doorsneden bestaand + nieuw	Wijz. 2: --
TEKENAAR	DVP	Wijz. 3: --
SCHAAL	1:100	Wijz. 4: --
PAPIERFORMAAT	A3	Wijz. 5: --
DATUM	17-05-2017	Wijz. 6: --
WERKNUMMER	13537	Wijz. 7: --

EN
Vastgoed advies

EN Vastgoed advies
 Roode Wildemanweg 47
 1521 PZ Wormerveer

Telefoon (075) 888 0383
 E-mail info@envastgoedadvies.nl
 Internet www.envastgoedadvies.nl

Rabobank 1488.66.751
 BTW 8517.07.944
 KvK 55431003

Deze tekening blijft eigendom van 'EN Vastgoed advies' en mag zonder haar schriftelijke toestemming niet worden gekopieerd, vermenigvuldigd of worden aangewend voor een ander project anders dan aangegeven op deze tekening, overschrijft of dit een oorspronkelijke opdrachtgever of derden betreft. E.e.a. volgens en overeenkomstig de auteurswet. Alle opdrachten worden aanvaard en uitgevoerd onder uitsluiting van iedere aansprakelijkheid voor zover deze verder gaat dan de dekking welke de verplichte beroepsaansprakelijkheidszekerings voor het desbetreffende voorval verleend.

Aanvraag omgevingsvergunning

PRINCIPE DETAILS

Vergunningstekeningen dienen niet te worden gebruikt als werktekeningen, en alle maten dienen dan ook in het werk te worden gecontroleerd / nagemeten.

(o.g.) = Of Gelijkwaardig.
Keuze aan de aannemer om een gelijkwaardig product toe te passen.
Gelijkwaardigheid aangetoond d.m.v. attesten / certificaten / etc.

FASE	Aanvraag omgevingsvergunning	TEKENINGNUMMER
OMSCHRIJVING	Realisatie appartement	PR-DET Wijz. 1: -- Wijz. 2: -- Wijz. 3: -- Wijz. 4: -- Wijz. 5: -- Wijz. 6: -- Wijz. 7: --
ADRES	Breestraat 99, Beverwijk	
OPDRACHTGEVER	Vastibius BV	
ONDERWERP	Detaillering	
TEKENAAR	DVP	
SCHAAL	1:5	
PAPIERFORMAAT	A3	
DATUM	17-05-2017	
WERKNUMMER	13537	

	EN Vastgoed advies Roode Wildemanweg 47 1521 PZ Wormerveer	
	Telefoon	(075) 888 0383
	E-mail	info@envastgoedadvies.nl
	Internet	www.envastgoedadvies.nl
		Rabobank 1488.66.751 BTW 8517.07.944 Kvk 55431003

Deze tekening blijft eigendom van 'EN Vastgoed advies' en mag zonder haar schriftelijke toestemming niet worden gekopieerd, vermenigvuldigd of worden aangewend voor een ander project anders dan aangegeven op deze tekening, onverschillig of dit een oorspronkelijke opdrachtgever of derden betreft. E.e.a. volgens en overeenkomstig de auteurswet. Alle opdrachten worden aanvaard en uitgevoerd onder uitsluiting van iedere aansprakelijkheid voor zover deze verder gaat dan de dekking welke de verplichte beroepsaansprakelijkheidszekering voor het desbetreffende voorval verleent.

ca.10450+P
b.k. daknok

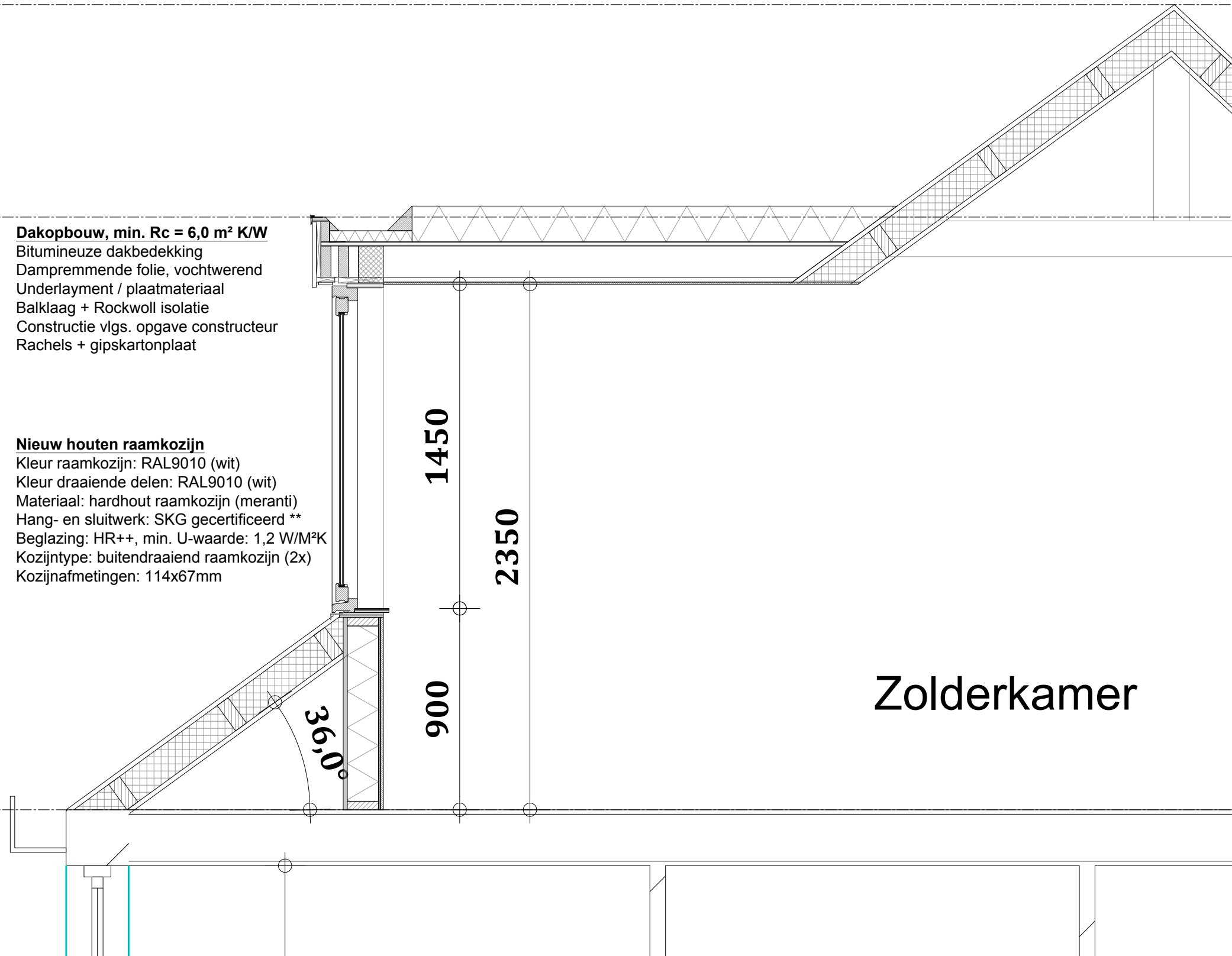
ca.9500+P
b.k. daktrim

Dakopbouw, min. Rc = 6,0 m² K/W
Bitumineuze dakbedekking
Dampremmende folie, vochtwerend
Underlayment / plaatmateriaal
Balklaag + Rockwool isolatie
Constructie vlg. opgave constructeur
Rachels + gipskartonplaat

Nieuw houten raamkozijn

Kleur raamkozijn: RAL9010 (wit)
Kleur draaiende delen: RAL9010 (wit)
Materiaal: hardhout raamkozijn (meranti)
Hang- en sluitwerk: SKG gecertificeerd **
Beglazing: HR++, min. U-waarde: 1,2 W/M²K
Kozijnstype: buitendraaiend raamkozijn (2x)
Kozijnafmetingen: 114x67mm

ca.6850+P
b.k. verd.vl.



Zolderkamer

Vergunningstekeningen dienen niet te worden gebruikt als werktekeningen, en alle maten dienen dan ook in het werk te worden gecontroleerd / nagemeten.

(o.g.) = Of Gelijkwaardig.
Keuze aan de aannemer om een gelijkwaardig product toe te passen. **Gelijkwaardigheid aangetoond d.m.v. attesten / certificaten / etc.**

TEKENAAR	DVP	TEKENINGNUMMER
SCHAAL	A3	Tekeningnummer
PAPIERFORMAAT	FORMAAT	DETAILNUMMER
DATUM	Zie voorblad	D 001
WERKNUMMER	13537	

EN Vastgoed advies
Roo de Wildemanweg 47
1521 PZ Wormerveer
Telefoon (075) 888 0383
E-mail info@envastgoedadvies.nl
Internet www.envastgoedadvies.nl